

## Блок питания напряжения стабилизированный БПНС-2

Блоки питания стабилизированным напряжением серии БПНС предназначены для преобразования электрической энергии собственных нужд переменного тока от двух независимых секций в постоянный ток для питания оперативных цепей релейной защиты и автоматики, сигнализации, управления на электрических станциях и подстанциях (ПС), распределительных пунктах (РП).

### Условия эксплуатации

Климатическое исполнение УХЛ, категория размещения (1;4) по ГОСТ 15150.

Высота над уровнем моря не более 2000 м.

Диапазон рабочих (предельных) температур окружающего воздуха от минус 40°С до плюс 55°С.

Верхнее значение относительной влажности: для УХЛ4 80 % при 25 °С.

Степень защиты по ГОСТ 14254 для оболочки реле IP40.

Степень защиты по ГОСТ 14255 для выводов присоединения внешних проводников IP00.

### Конструктивное исполнение

Блок БПНС смонтирован на механически прочном металлическом основании и закрыт металлическим кожухом.

### Основные параметры

Таблица 1. Технические параметры

Наименование параметра	Значение
Номинальная частота входного напряжения или тока, Гц	50
Количество фаз	3
Номинальное входное напряжение, В	100 220 380
Потребляемая мощность на фазу, не более, ВА:	
-при отсутствии нагрузки не более	20
- при нагрузке 11 Ом (номинальное напряжение выхода 110 В) и нагрузке 22 Ом (номинальное напряжение выхода 220 В)	450
- при нагрузке 8 Ом (номинальное напряжение выхода 110 В) и нагрузке 16 Ом (номинальное напряжение выхода 220 В)	600
Номинальное выходное напряжение, В:	
- на выходе «110В»	110
- на выходе «220В»	220
Длительно допустимое сопротивление нагрузки, Ом:	
- подключаемого к выходу «110В»	11
- подключаемого к выходу «220В»	22

Наименование параметра	Значение
Минимально допустимое сопротивление нагрузки, Ом:	
-- подключаемого к выходу «110В»	8
- подключаемого к выходу «220В»	16
Длительно допустимая мощность нагрузки, Вт	2200
Максимально допустимая мощность нагрузки, Вт	3200
Масса не более, кг	30

### Структура условного обозначения

БПНС-X1-X2/X3-УХЛX ,  
           1   2   3      4

где – БПНС – блок питания стабилизированный;

1 -X1 – условное обозначение конструктивного исполнения

2 – 2000 Вт;

3 – 3000 Вт

2 - X2 – входное переменное напряжение:

- 100 В;

- 220 В;

- 230 В;

- 380 В

3 - X2 – выходное постоянное напряжение:

- 110 В;

- 220 В.;

4 УХЛX - климатическое исполнение и категория размещения (1 или 4) по ГОСТ 15150.

.

### При заказе реле необходимо указать

- тип блока в соответствии со структурой условного обозначения.

### Пример заказа

Блок питания и заряда стабилизированный напряжения, входным напряжением 220В и выходным напряжением 110В, мощность блока 2000 Вт, с климатическим исполнением УХЛ4: **БПНС-2-220/110-УХЛ4**.

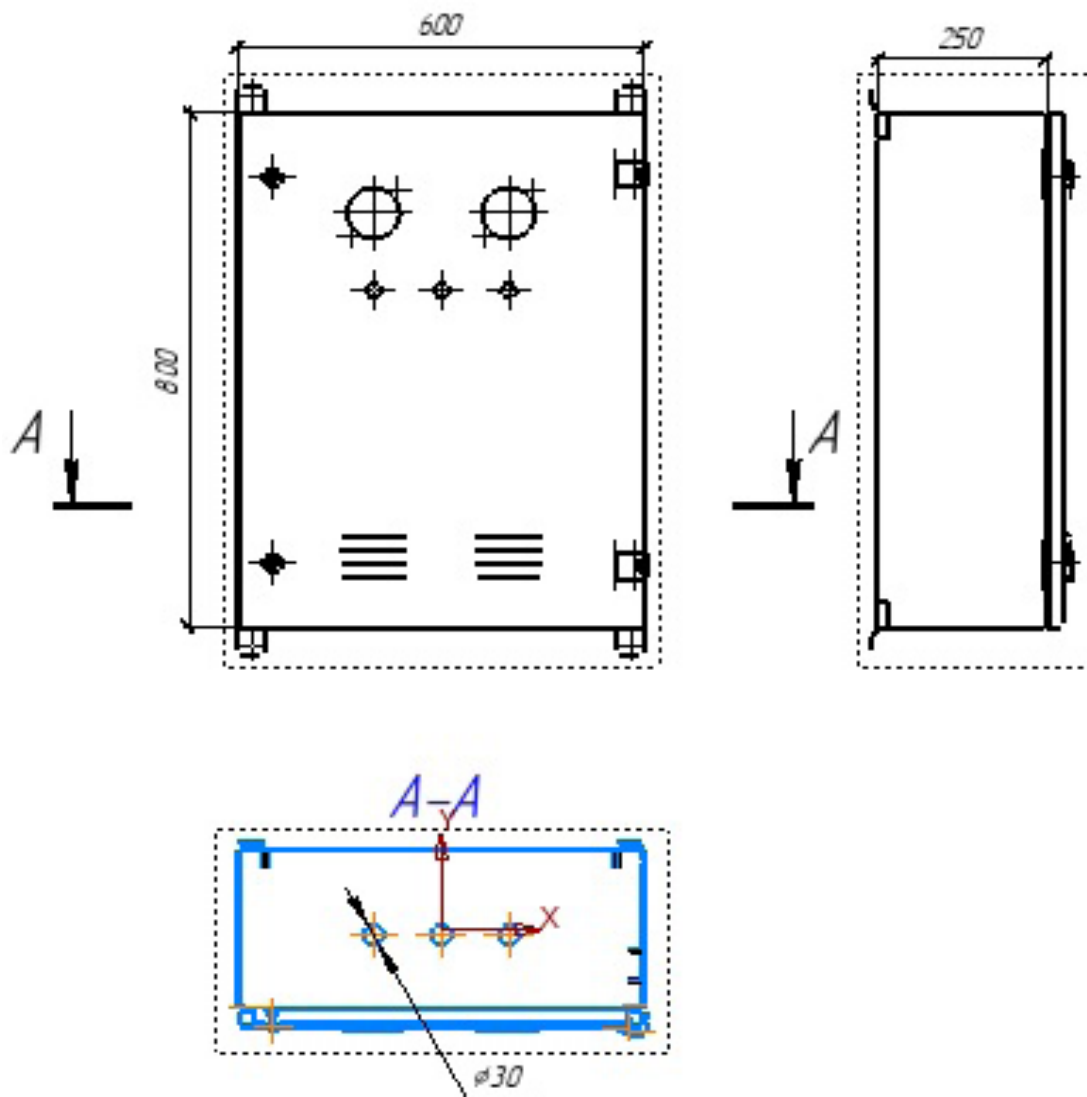


Рисунок1. Габаритные, установочные и присоединительные размеры блоков серии БПНС-2