

**Блоки и устройства релейной защиты и автоматики****Блоки конденсаторов серии БК-300**

Блоки БК предназначены для создания запаса энергии, используемой для приведения в действие отключающих катушек выключателей.

**Условия эксплуатации**

Климатическое исполнение УХЛ1, категория размещения (1;4) по ГОСТ 15150.  
 Высота над уровнем моря не более 2000 м.  
 Диапазон рабочих (предельных) температур окружающего воздуха от минус 40°C до плюс 55°C.  
 Верхнее значение относительной влажности: для УХЛ1 80 % при 25 °С.  
 Степень защиты по ГОСТ 14254 для оболочки реле IP40.  
 Степень защиты по ГОСТ 14255 для выводов присоединения внешних проводников IP00.

**Конструктивное исполнение**

Блок БК смонтирован на механически прочном металлическом основании и закрыт металлическим кожухом.

**Основные параметры****Таблица 1. Технические параметры**

Наименование параметра	Значение для блока		
	БК-301	БК-302	БК-303
Номинальная емкость блоков, мкФ	40 ± 4	80 ± 8	200 ± 20
Номинальное напряжение конденсаторов, В	450		
Максимально допустимое напряжение конденсаторов, В	540		
Сопротивление изоляции, МОм, не менее	50		
Цепь разделительных диодов блоков выдерживает: - в процессе разряда конденсаторов прямой ток, А, не более - длительно обратное напряжение, В	10 500		
Масса блоков, кг	1,5	1,8	3,3
Габариты, мм	185 x 147 x 136		

**Структура условного обозначения**

БК-30<sub>1</sub>-УХЛ<sub>1</sub>,

где БК – блок конденсаторов;

1 300 – конструктивное исполнение:  
 301 - 40 мкФ,  
 302 - 80 мкФ,  
 303 - 200 мкФ

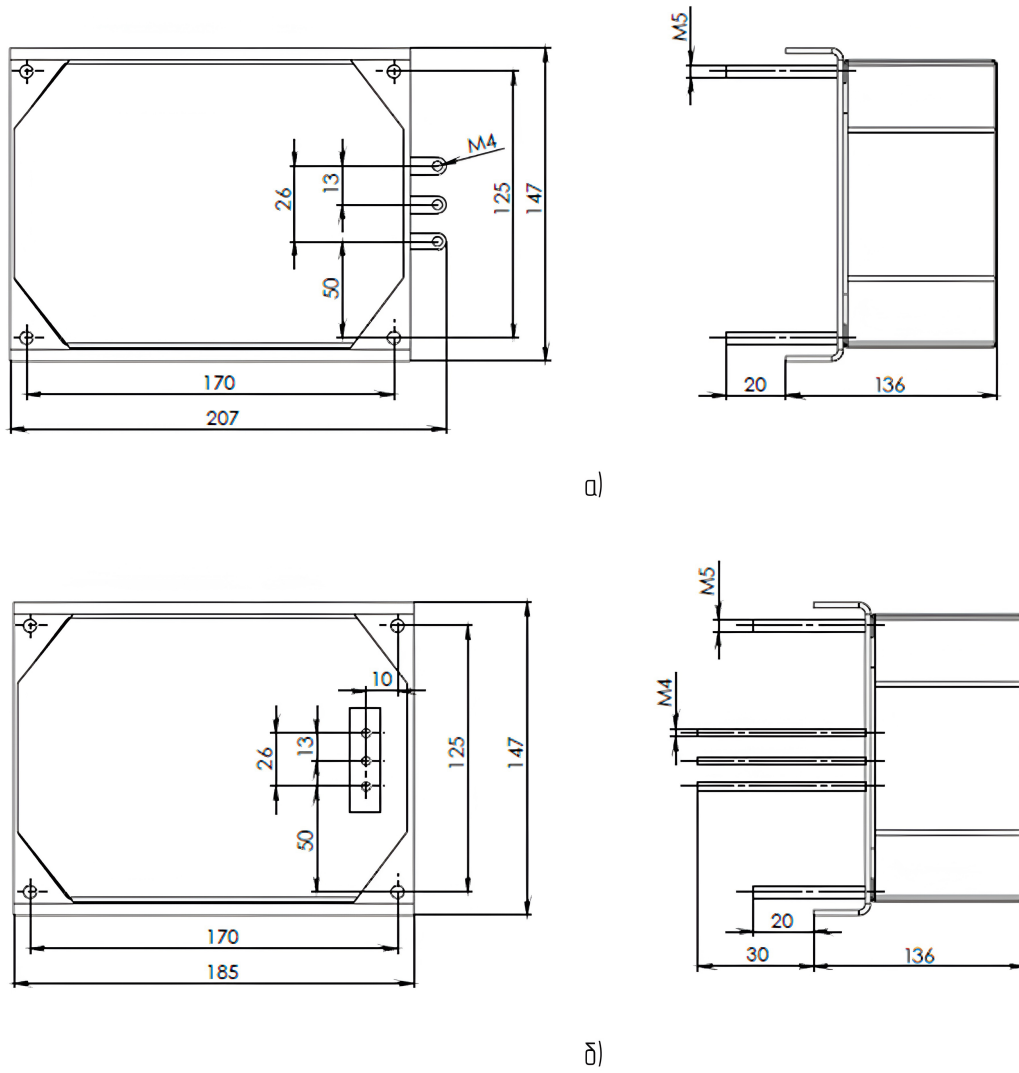
2 - климатическое исполнение и категория размещения (1 или 4) по ГОСТ 15150.

**При заказе реле необходимо указать**

- тип блока в соответствии со структурой условного обозначения.

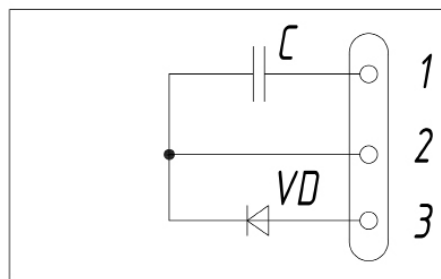
**Пример заказа**

Блок конденсаторов на 80 мкФ, с климатическим исполнением УХЛ1: **БК-302-УХЛ1**.



**Рисунок 1. Габаритные, установочные и присоединительные размеры блоков серии БК-300 (без предельных отклонений максимальные):**

**а - с передним присоединением с винтовыми зажимами;  
б - с задним присоединением с винтовыми зажимами.**



**Рисунок 2. Электрическая схема подключения блока серии БК-300.**